

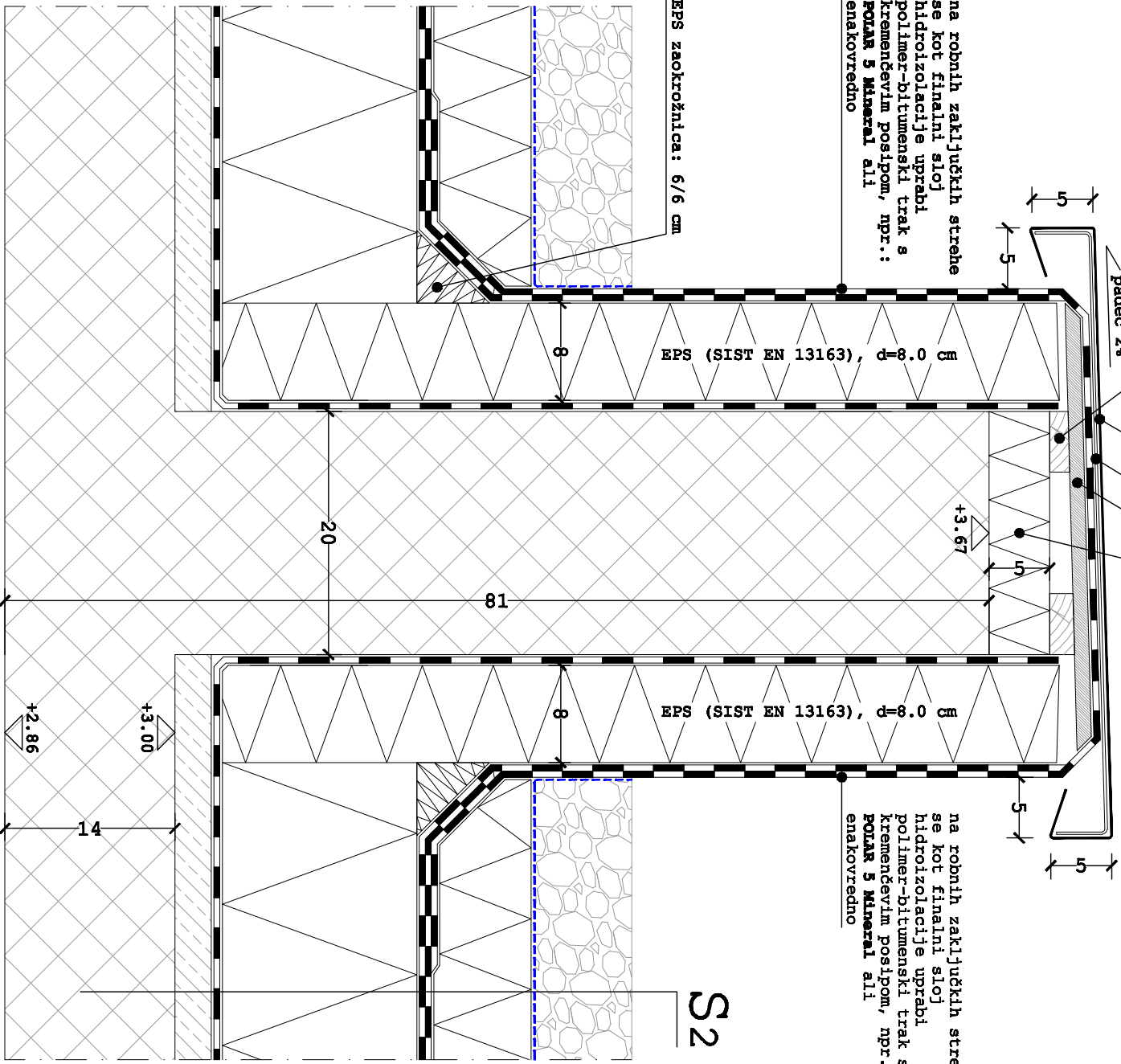
nosilna točkovna pridržala:  
trakovi jelene titlan-cinkove ploščevine,  $d=1.0\text{ mm}$   
kljčke so vijačene v OSB plošče samo na desni strani

**OSB plošča, d=12 mm**

na robnih zaključkih strehe  
se kot finalni sloj  
hidroizolacije uporabi  
polimer-bitumenski trak s  
kremenčevim posipom, npr.:  
**POLAR 5 Mineral** ali  
enakovredno

EPS (SIST EN 13163), d=8.0 cm

na robnih zaključkih strehe  
se kot finalni sloj  
hidroizolacije uporabi  
polimer-bitumenski trak s  
kremenčevim posipom, npr.:  
**POLAR 5 Mineral** ali  
enakovredno



<div>Arhé</div> <div>Architectural Research &amp; Design, s.p.a., Slovenska cesta 4, 1000 Ljubljana tel.: +386 (0)1 4790 740 fax: +386 (0)1 4790 741 e-mail: info@arhe.si</div>					
Številka projekta:		85/2010			
Naslov naročila:		VRTEC ŠENTVID, Ulica pregancev 6, 1000 Ljubljana			
Vrsta objekta in mesto gradnje:		VRTEC ŠENTVID, dozidava k enoti MRAVLJINČEK			
Pojunkt:		Boris Brnčič, ulica, Sabina Les Zohil, ulica, Christian Volpi, ulica, Peter Žargi, ulica			
Identifikacijska številka odgovornega vodje projekta:		A-04/72	Podpis:	<i>[Signature]</i>	
Vrsta projekčne dokumentacije:		ARHITEKTURA - PZI	Vrsta načrta:	DETALJ 10	
Datum:		juni 2011	Meslo:	1:5	
Številka mape:		A1	Številka lista:	30	